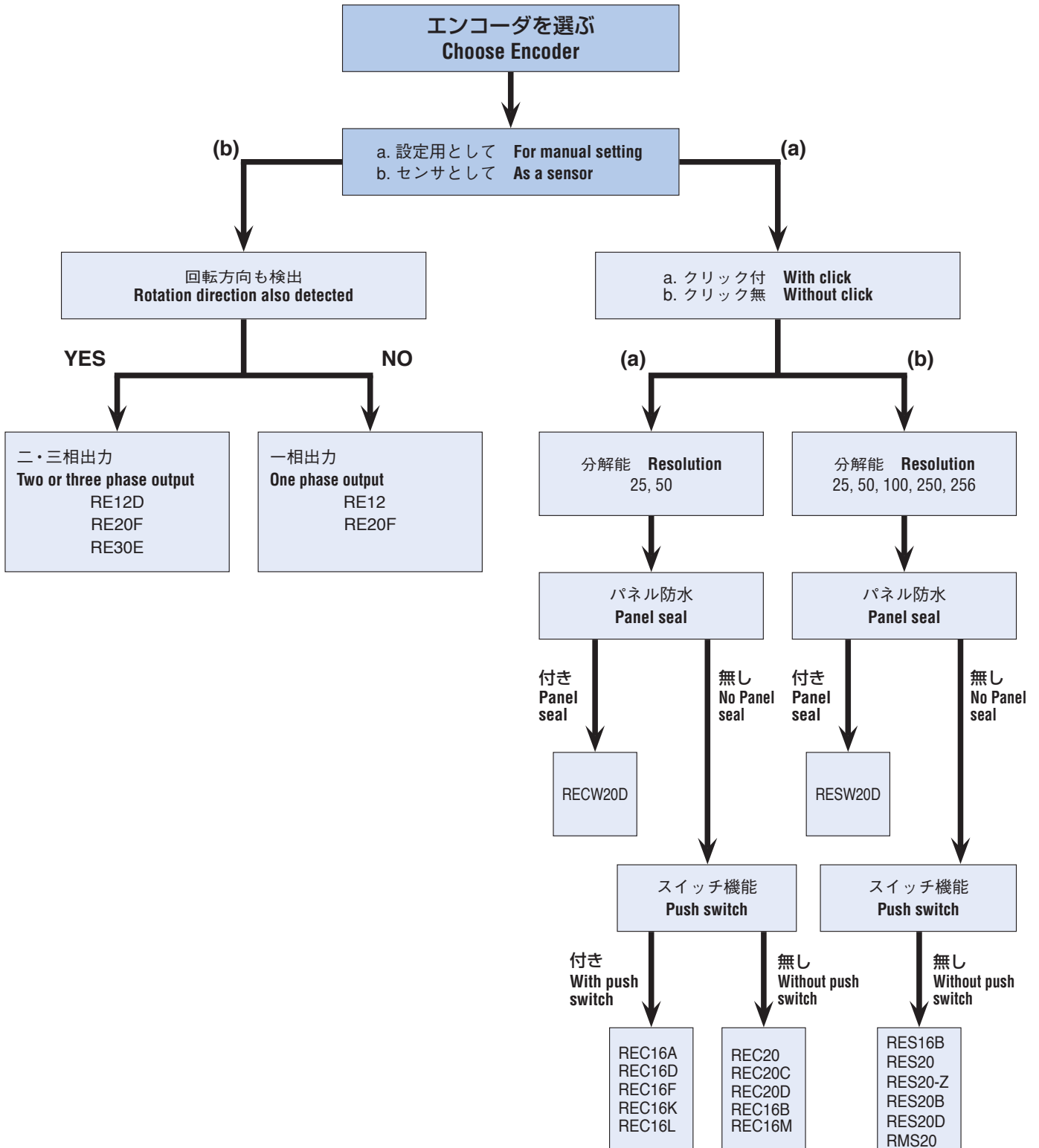


# QUICK REFERENCE TABLE ROTARY ENCODERS





# 機種選択表



ロータリエンコーダ

# QUICK REFERENCE TABLE

## ROTARY ENCODERS

センサ用 As a sensor	
光学式 Optical type <b>RE12</b> 近似正弦波 Quasi-sinusoidal 	光学式 Optical type <b>RE20F</b> 近似正弦波 Quasi-sinusoidal 
光学式 Optical type <b>RE12D, RE30E</b> 矩形波 Square wave 	

設定用 For manual setting	
磁気式 Magnetic type <b>RMS20</b> 矩形波 Square wave 	光学式 Optical type スイッチ機能 Push switch type <b>REC16/RES16</b> <b>REC16D/REC16F</b> <b>REC16K/REC16L/REC16M</b> 矩形波 Square wave 
光学式 Optical type <b>RES20</b> 飽和波形 Saturated wave <b>RES20-Z</b> 疑似矩形波 Pseudosquare wave <b>REC20/RES20B/REC20C/RES20D/REC20D</b> 矩形波 Square wave 	光学式 Optical type パネル防水型 Panel seal type <b>RESW20D/RECW20D</b> 矩形波 Square wave 

ロータリエンコーダ